

# 星野集團 奥入瀬溪流飯店

「星野集團 奥入瀬溪流飯店」位於十和田八幡平國立公園內的度假飯店，亦是唯一一座建造在日本首屈一指的觀光名勝奥入瀬溪流溪畔的飯店。大浴場裏湧動著從八甲山中湧出的泉質優良的溫泉。飯店內的休息大廳裏則有日本著名藝術家岡本太郎制作的巨大暖爐。

**\$3,140+**

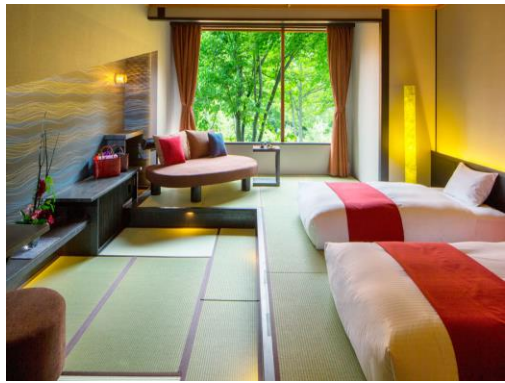
價格以基本房型 1 泊 2 食及  
每房每晚 (2 名 1 室) 計算

\*房型由酒店安排



融合了日式元素的現代客房，特別室房間內的地板採用與榻榻米同樣的材料製成。床頭的裝飾則採使用了多種不同的青森木材，體驗自然之趣。

房間類型	時尚間
入住人數	最多 2 名 1 室
房間大小	28m <sup>2</sup>



可以直接眺望奥入瀬溪流的現代日式房間，坐在面向溪流的沙發上慢慢欣賞，聆聽奥入瀬，度過一段悠然時光。

房間類型	溪流和室
入住人數	最多 4 名 1 室
房間大小	44m <sup>2</sup>

尚有其他房型可供選擇及額外選購樂桃航空機票，詳情歡迎向我們查詢

備註：

- \* 以上價格均為港幣及以兩位成人入住 (每房每晚) 計算
- \* 所有圖片僅供參考自星野集團
- \* 價格如有更改，恕不另行通知
- \* 有關取消政策；條款及細則，請向我們查詢



REF: PAM\_HROKH\_01AUG23-31MAR24\_01AUG23